



## Bauhaus trifft Satteldach.

Mit seiner individuellen Satteldachkonstruktion ragt Haus Augstein aus der Masse an Häusern im Bauhausstil heraus. Von außen überzeugt das Haus durch seine Stilsicherheit und puristische Eleganz und von innen durch seine Wohnqualität und den hohen Komfort. Der obere Bau wurde um 90 Grad gedreht und mit dem unteren verschnitten. Seitlich ausragend, wird er von zwei schlanken Betonsäulen gehalten, wo sich der geschützte Carport befindet. Gestalterische Akzente setzte der Planer auch durch die Anordnung der Glasflächen. Im Erdgeschoss bodentief, im Obergeschoss mit niedriger Brüstungshöhe.

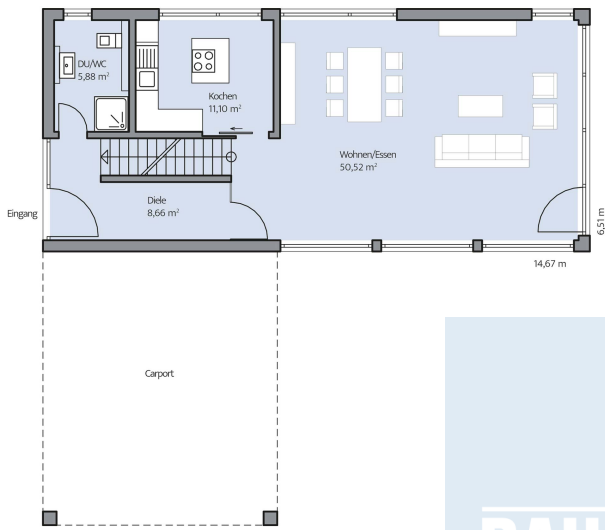
Im Hausinneren geben Weiträumigkeit und Transparenz den Ton an. Das gilt vor allem für den eingeschossigen Wohntrakt, dessen Außenwand auf drei Seiten von raumhohen Fensterbändern durchbrochen wird. Mit fließenden Übergängen nach draußen vermittelt das Haus ein atemberaubendes Gefühl von Freiheit, Luftigkeit und Eleganz. Die Küche, kompakt und funktional geplant, ist als separater Raum dem Essplatz zugeordnet. Die Treppe ins Obergeschoss mündet unten direkt in den Wohnbereich und oben in einen schmalen Flur, von dem aus die Individualräume erreichbar sind.



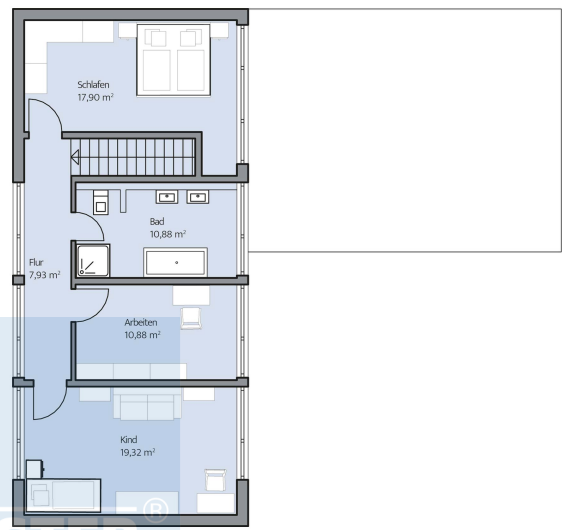
## Daten + Fakten

Flächen*	WF	GF
KG	–	80,4 m <sup>2</sup>
EG	76,2 m <sup>2</sup>	76,2 m <sup>2</sup>
OG	66,9 m <sup>2</sup>	66,9 m <sup>2</sup>
Gesamt	143,1 m <sup>2</sup>	223,5 m <sup>2</sup>
Dachneigung		18°
Kniestock		–
Außenmaße	6,51 m	14,67 m

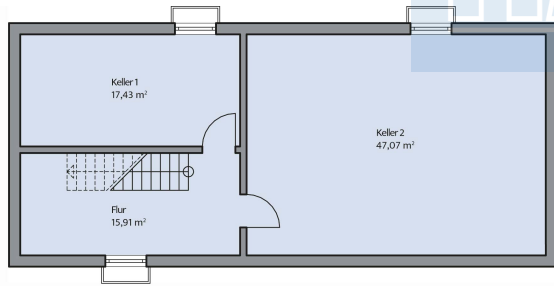
\* Alle dargestellten Flächen und Flächenberechnungen zu Wohnflächen (kurz WF) und Grundflächen (kurz GF) wurden gemäß der Verordnung zur Berechnung der Wohnfläche (Wohnflächenverordnung - WoFlV) vom 25. November 2003 (BGBI. I S. 2346) ermittelt.



Haus Augstein Grundriss



Haus Augstein Grundriss



Haus Augstein Grundriss