




FamilyHome
Haus des Jahres
2020

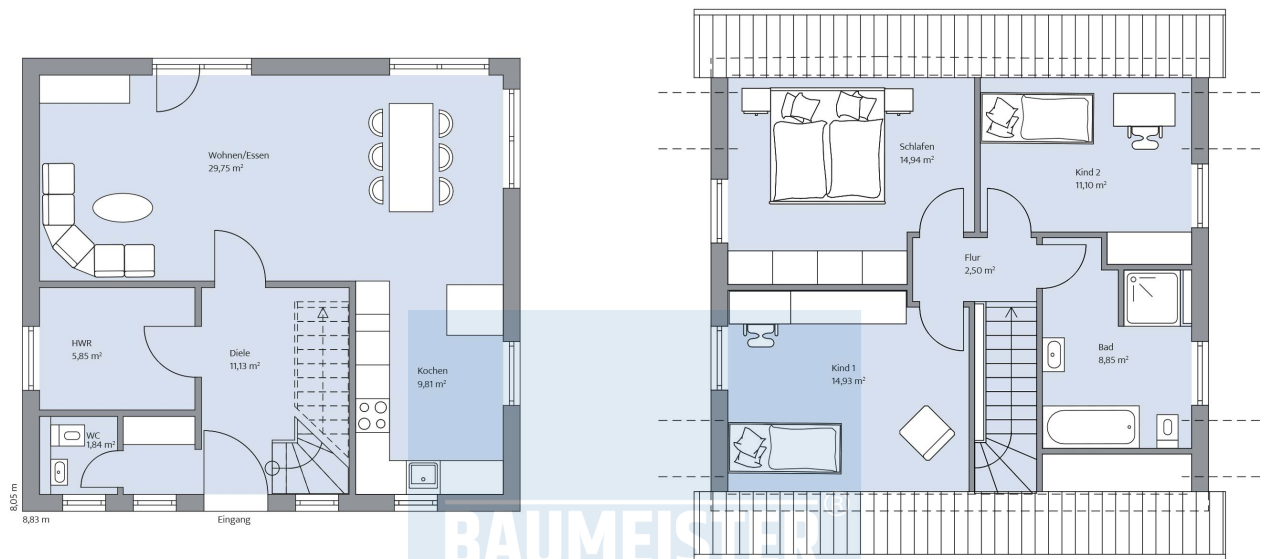
Viel Raum auf kleinem Grundstück.

Das von BAUMEISTER-HAUS im klassischen Stil gebaute Einfamilienhaus Lutz ist mit rund 111 m² Grundfläche eine optimale Lösung für kleinere Grundstücke. Vier Personen finden hier allen notwendigen Platz. Ein besonderes gestalterisches Element sind die in anthrazit abgesetzten Hausecken auf der weißen Putzfassade. Dieses zeitlos-moderne Farbkonzept wurde auch im Innenbereich weitergeführt. Im Erdgeschoss befinden sich Garderobe, Gäste-WC, Hauswirtschaftsraum sowie der große offene Wohn-/Essbereich mit angeschlossener Küche. Vom Wohnbereich aus geht es auf die gemütliche Terrasse. Über die elegante offene weiße Holzterrasse gelangt man in das Dachgeschoss des individuell geplanten Hauses. Der obere Bereich verfügt über ein Elternschlafzimmer, zwei Kinderzimmer sowie das Familienbad mit Badewanne und ebenerdiger Dusche.

Daten + Fakten

| Flächen* | WF | GF |
|-------------|---------------------|----------------------|
| EG | 56,5 m ² | 58,4 m ² |
| DG | 42,2 m ² | 52,3 m ² |
| gesamt | 98,7 m ² | 110,7 m ² |
| Dachneigung | | 45° |
| Kniestock | | 98 cm |
| Außenmaße | 8,83 m | 8,05 m |

* Alle dargestellten Flächen und Flächenberechnungen zu Wohnflächen (kurz WF) und Grundflächen (kurz GF) wurden gemäß der Verordnung zur Berechnung der Wohnfläche (Wohnflächenverordnung - WoFlV) vom 25. November 2003 (BgbI. I S. 2346) ermittelt.



Haus Lutz Grundriss

