



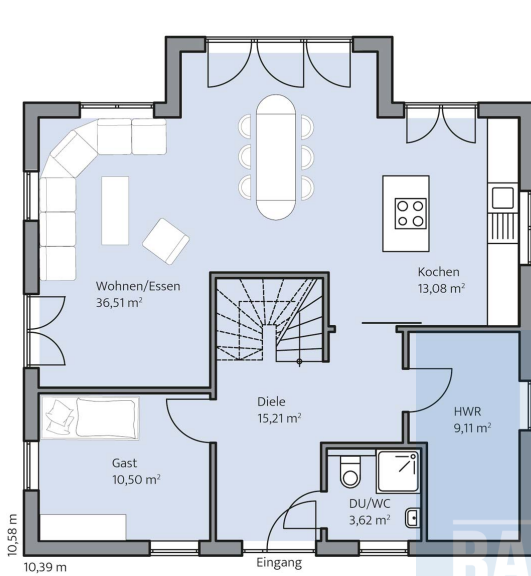
Attraktive Akzente in der Fassade.

Eine Klinkerfassade mal ganz anders. Wer hätte das gedacht? Das Wechselspiel der Materialien ist grandios und beweist, dass Klinker und Putz sehr gekonnt miteinander kombiniert werden können. Das etwas zurückgesetzte Obergeschoss lässt den Klinkern optisch den Vortritt und bildet einen leichten, anmutigen Abschluss. Auch im Inneren des Hauses spürt man Wohnlichkeit und Raffinesse. Der lichtdurchflutete Erker lässt die Sonnenstrahlen bis ganz zur Küche hindurch. Im Obergeschoss überrascht das Schlafzimmer mit der Ankleide gleich nebenan. Und es präsentiert sich alles andere als gewöhnlich. Es wird zur eigenen Wohnebene für den Nachwuchs. Sogar mit eigenem Bad. Hier lässt es sich leben.

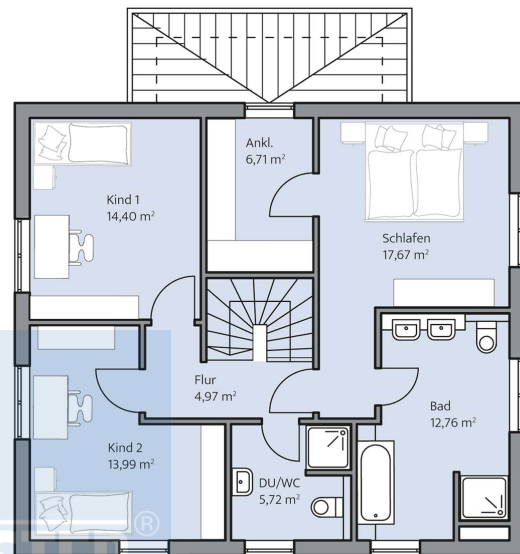
Daten + Fakten

Flächen*	WF	GF
EG	86,5 m ²	88,0 m ²
OG	76,2 m ²	76,2 m ²
gesamt	162,7 m ²	164,2 m ²
Kniestock		–
Dachneigung		20°

* Alle dargestellten Flächen und Flächenberechnungen zu Wohnflächen (kurz WF) und Grundflächen (kurz GF) wurden gemäß der Verordnung zur Berechnung der Wohnfläche (Wohnflächenverordnung - WoFlV) vom 25. November 2003 (BgbI. I S. 2346) ermittelt.



Haus Meinke Grundriss



Haus Meinke Grundriss